

売地

豊後国分駅

引渡方法相談

土地面積
公簿 327.03m²

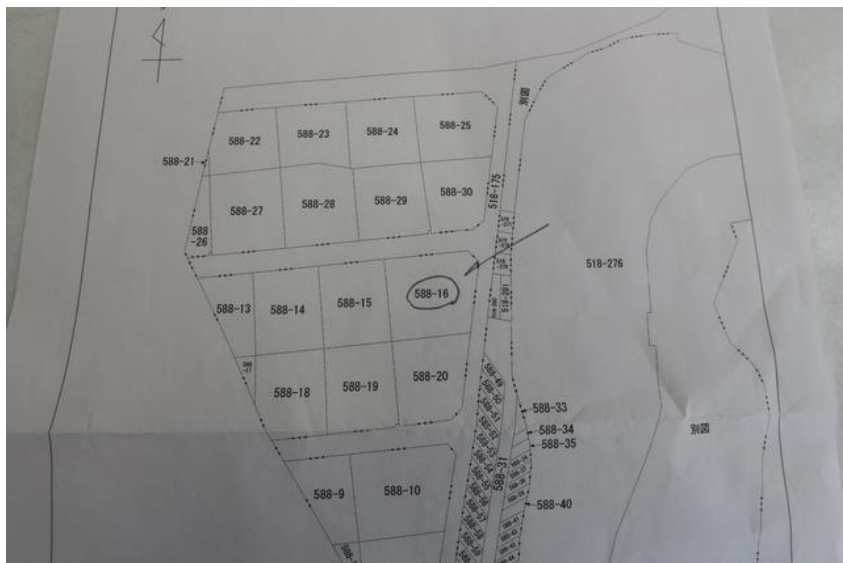
現況
更地

引渡し時期
相談

眺望の良い角地
お手頃価格で広々

チェックポイント！

整形地,都市ガス,電気,上水道,下水道,側溝



物件種目	売地		
最適用途	住宅用地		
最寄駅	豊後国分		
土地面積	公簿 327.03m ²	私道面積 (共有持分)	なし
価格	860万円	3.3m ² 単価	@8.70万円

物件所在地	大分県大分市富士見が丘東3丁目 2		
交通	JR久大本線 豊後国分 徒歩23分 バス停 富士見が丘東 徒歩1分		
土地権利	所有権	地目	宅地
都市計画	市街化区域	用途地域	1種低層
建ぺい率	50%	容積率	100%
他の法令上の制限	宅地造成等規制区域、屋外広告物禁止地域		
地勢	雑段		
建築条件			
現況	更地		
引渡し(時期/方法)	相談/相談		
開発許可 番号			
接道状況 (角地・間口)	角地：2方道路 北4.0m 公道 接面18.0m 東6.0m 公道 接面15.0m		
設備	都市ガス,電気,上水道,下水道,側溝		
備考	水道は前面道路から引き込み要		

この図面は物件情報の一部を抜粋して掲載しております。(現況優先)
付帯条件や別途料金等が発生する場合がありますのでご確認ください。

at home

infosheet 物件番号 69623643067

大分県知事免許(4)第2727号 〒870-0955 大分県大分市下郡南5丁目2-15

プロパティワコー株式会社(本店)

TEL: 097-585-5099 FAX: 097-585-5999 定休日: 毎週水曜日 年末年始・盆・GW

客付会社さまへ

- 手数料: 分かれ
- 取引態様: 専任媒介
- 情報公開日: 2019.06.22